

# pran swen avek ou mask



## Swazir en mask apropriye

- Ou mask pa sipoze tro sere ni tro las
- I kapab en mask latwal ouswa en mask zetab
- Ou mask pa sipoze tonm anba ou nennen ler ou koze



## Lanmen prop

- Lav ou lanmen avan ou met ou mask ouswa dezenfekte ou lanmen
- Evite tous devan ou mask
- Apre ki ou'n tir ou mask, lave ouswa dezenfekte ou lanmen



## Kouver ou nennen e labous

- Fer sir ler ou met ou mask, i kouver ou nennen e labous
- Pa met ou mask anba ou nennen oswa anba ou manton
- Tir ou mask konpletman si ou bezwen fer li



## Tir ou mask korekteman

- Atrap sa lastik deryer ou zorey, pour tir ou mask
- Evite tous devan ou mask
- Zet ou mask dan en bin kouver, ouswa si en mask latwal, met li dan en sak separe e lave ouswa dezenfekte lanmen



## Re-servi ou mask

- Sanz ou mask zetab tou le kat erdtan ouswa ler i mouye ou sal
- Ou devret sanz ou mask latwal egalman letan i sal ou mouye
- Pa reservi mask zetab. Lav e dres ou mask latwal avan reservi





# pran swen avek ou mask



## Swazir en mask apropriye

- Ou mask pa sipoze tro sere ni tro las
- I kapab en mask latwal ouswa en mask zetab
- Ou mask pa sipoze tonm anba ou nennen ler ou koze



## Lanmen prop

- Lav ou lanmen avan ou met ou mask ouswa dezenfekte ou lanmen
- Evite tous devan ou mask
- Apre ki ou'n tir ou mask, lave ouswa dezenfekte ou lanmen



## Kouver ou nennen e labous

- Fer sir ler ou met ou mask, i kouver ou nennen e labous
- Pa met ou mask anba ou nennen oswa anba ou manton
- Tir ou mask konpletman si ou bezwen fer li



## Tir ou mask korekteman

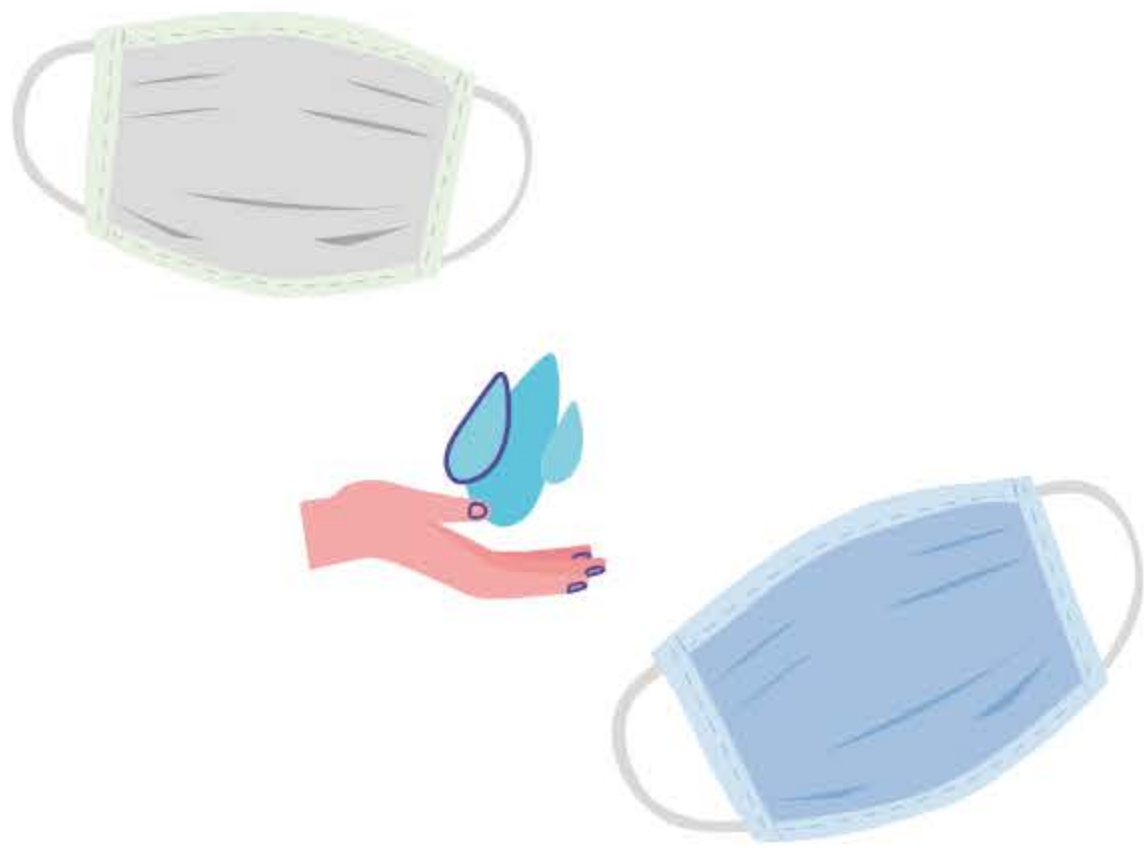
- Atrap sa lastik deryer ou zorey, pour tir ou mask
- Evite tous devan ou mask
- Zet ou mask dan en bin kouver, ouswa si en mask latwal, met li dan en sak separe e lave ouswa dezenfekte lanmen



## Re-servi ou mask

- Sanz ou mask zetab tou le kat erdtan ouswa ler i mouye ou sal
- Ou devret sanz ou mask latwal egalman letan i sal ou mouye
- Pa reservi mask zetab. Lav e dres ou mask latwal avan reservi





# pran swen avek ou mask



## Swazir en mask apropriye

- Ou mask pa sipoze tro sere ni tro las
- I kapab en mask latwal ouswa en mask zetab
- Ou mask pa sipoze tonm anba ou nennen ler ou koze



## Lanmen prop

- Lav ou lanmen avan ou met ou mask ouswa dezenfekte ou lanmen
- Evite tous devan ou mask
- Apre ki ou'n tir ou mask, lave ouswa dezenfekte ou lanmen



## Kouver ou nennen e labous

- Fer sir ler ou met ou mask, i kouver ou nennen e labous
- Pa met ou mask anba ou nennen oswa anba ou manton
- Tir ou mask konpletman si ou bezwen fer li



## Tir ou mask korekteman

- Atrap sa lastik deryer ou zorey, pour tir ou mask
- Evite tous devan ou mask
- Zet ou mask dan en bin kouver, ouswa si en mask latwal, met li dan en sak separe e lave ouswa dezenfekte lanmen



## Re-servi ou mask

- Sanz ou mask zetab tou le kat erdtan ouswa ler i mouye ou sal
- Ou devret sanz ou mask latwal egalman letan i sal ou mouye
- Pa reservi mask zetab. Lav e dres ou mask latwal avan reservi

